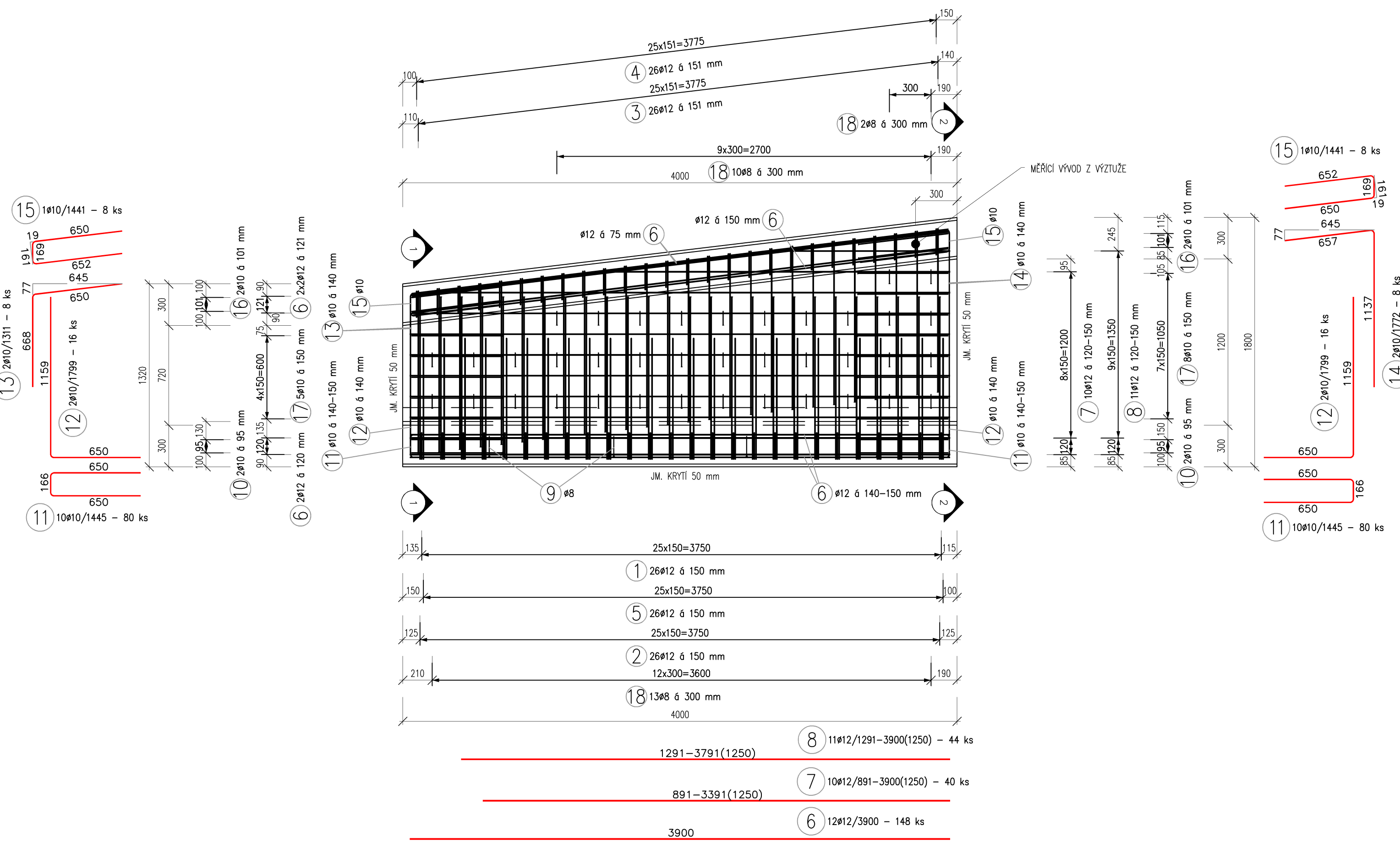
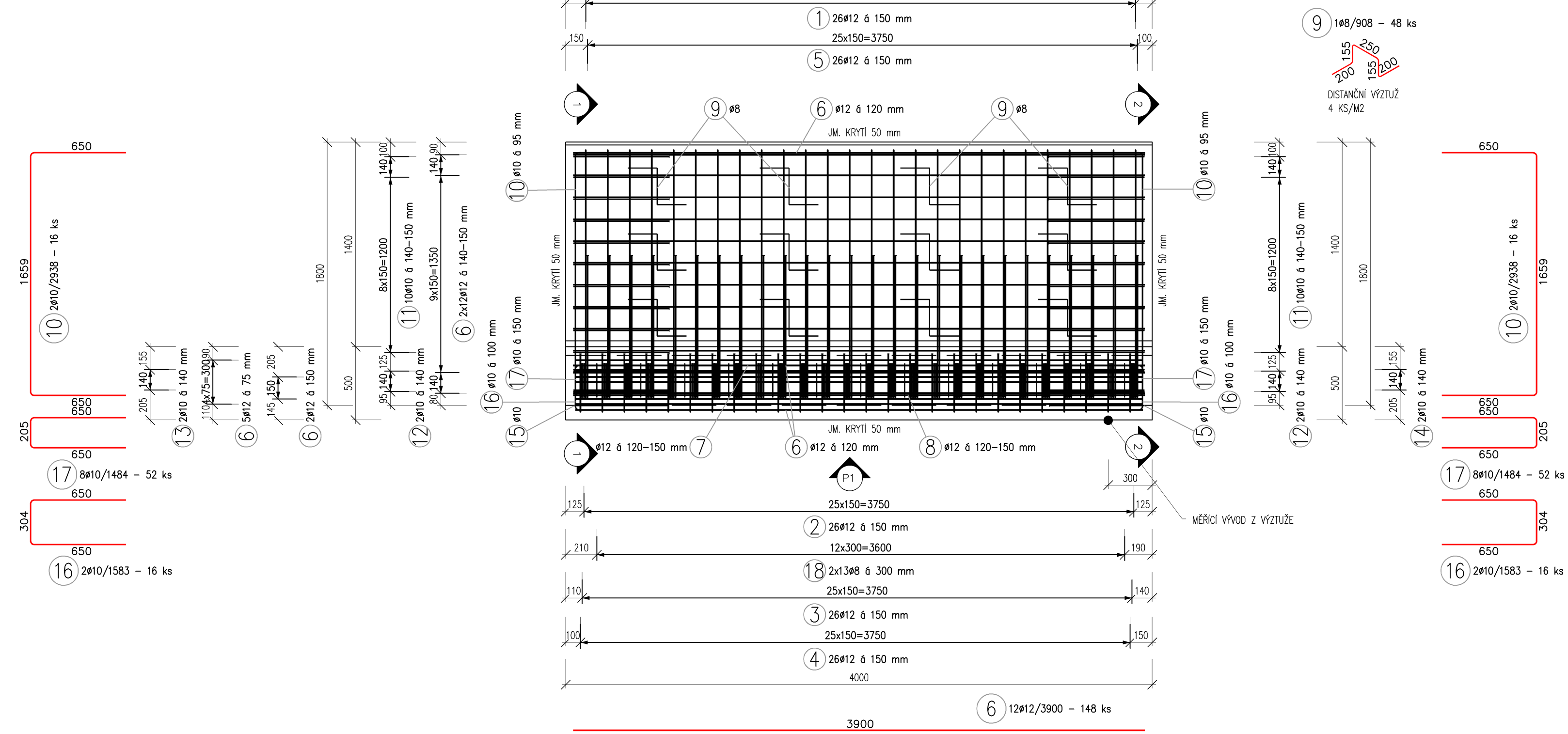


POHLED P1, M 1:25
VÝZTUŽ VÝBĚHOVÉ ZÍDKY- 4 KS



PŮDORYS, M 1:25
VÝZTUŽ VÝBĚHOVÉ ZÍDKY- 4 KS

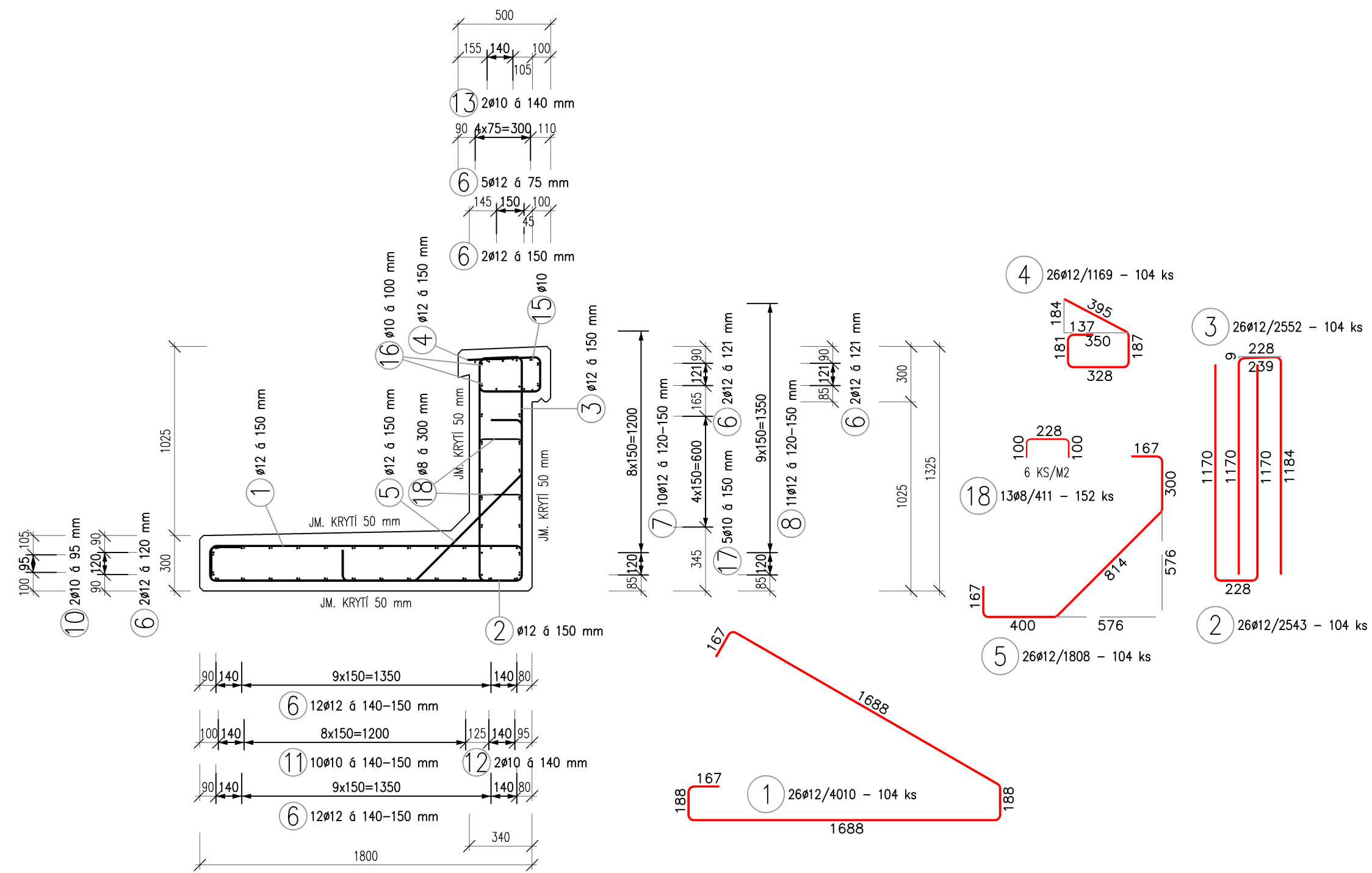


TABUĽKA VÝTVÝTU – VÝBEROVÉ ŽŮRKY 4K5						
Č. pol.	Č [mm]	Dĺžka [mm]	Počet ks.	Déčko 85006	Déčko 11720	
1	2	4,010	104	8	417,40	
2	12	2,543	194		264,472	
3	12	2,552	194		265,408	
4	12	1,869	104		121,576	
5	12	1,868	104		188,032	
6	12	3,900	148		517,200	
7	12	-x-	40		134,892	
8	12	-x-	44		155,292	
9	8	0,902	43,584			
10	10	2,938	166		47,008	
11	10	1,445	80		115,600	
12	10	1,799	166		28,784	
13	10	1,331	8		10,498	
14	8	1,441	8		14,136	
15	10	1,441	8		11,528	
16	10	1,583	16		25,432	
17	10	1,484	52		77,368	
18	8	0,411	152		62,272	
Celkové dáto				106,056	330,080	7123,912
Spoločná hodnota				0,320	0,011	0,008
Hodnota na kus				41,892	203,659	1088,034
Hodnota na kus						

TABUĽKA VÝZTUŽE				
Položka č. 7) #12				
X1				
Položka	ks.	Úseky [m]	Dĺžka [m]	Celk. Dĺžka [m]
		X1		
1	28	3.900	3.900	109.200
2	4	3.391	3.391	13.564
3	4	2.141	2.141	8.564
4	4	0.891	0.891	3.564
Hmotnosť celkom [kg]				119.784

TABULKA VÝZTUŽE				
Položka č. 81 012				
X1				
Položka	ks	Úseky [m]	Délka [m]	Obj. Délka [m]
1	32	3,900	3,900	124,800
2	4	3,791	3,791	15,164
3	4	2,541	2,541	10,164
4	4	1,291	1,291	5,164
Hmotnost celkem [kg]				137,899

ŘEZ 1-1, M 1:25
VÝZTUŽ VÝBĚHOVÉ ZÍDKY- 4 KS



MĚŘÍCÍ VÝVOD Z VÝZTUŽE

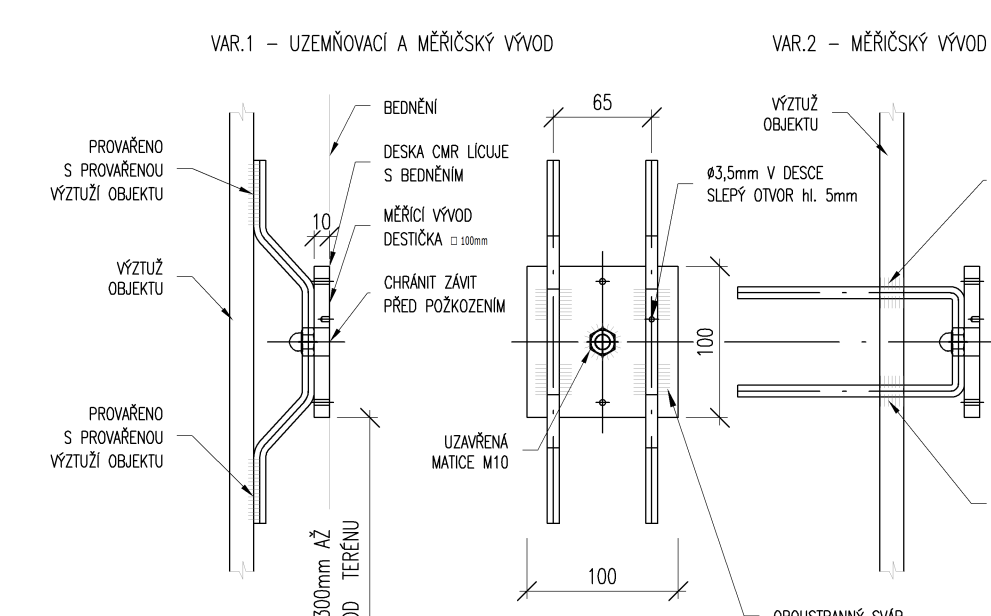
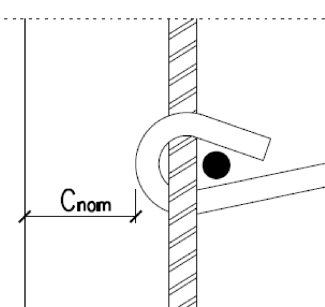
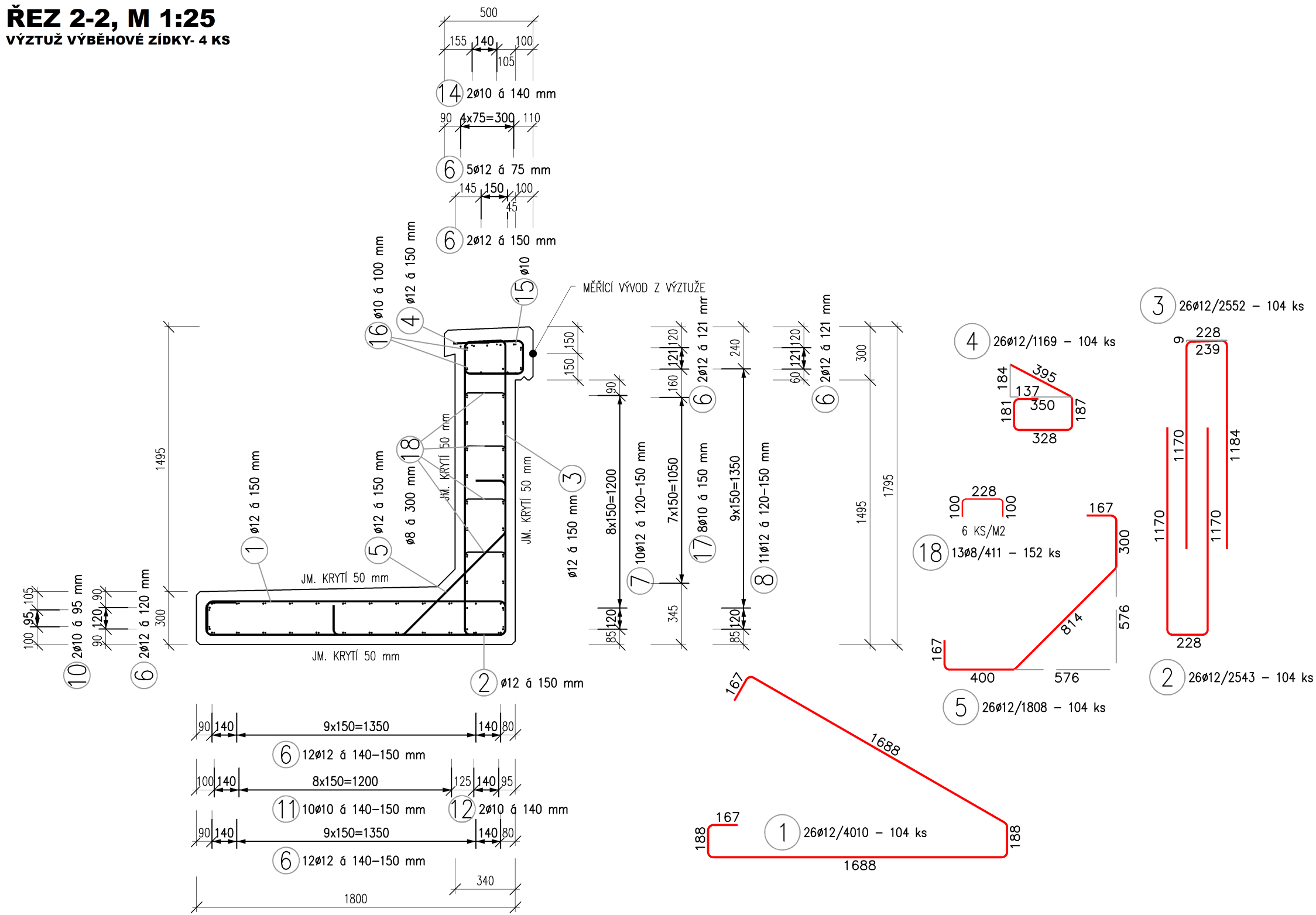


SCHÉMA KRYTÍ



ŘEZ 2-2, M 1:25
VÝZTUŽ VÝBĚHOVÉ ZÍDKY- 4 KS



NEJMENŠÍ VNITŘNÍ PRŮMĚR ZAKŘIVENÍ
VLOŽEK d_r

- U HAKŮ A SMYČEK $D < 22 \text{ mm}$, ($D > 22 \text{ mm}$) MIN. 40 (70)
- U OHYBŮ $50 < l < 100 \text{ mm}$ MIN. 150
D = JMENOVITÝ PRŮMĚR OHYBANÉ VLOŽKY
l = VZDÁLENOST VLOŽKY OD POVRCHU BETONU MĚŘENÁ VE SMĚRU KOLMĚM K ROVINĚ ZAKRÍVENÍ

- | | |
|----------------------------|----------|
| U HAKO A SWYCEK (t=50 mm): | U OHYBŮ: |
| - ØR 8 - 32 mm | - 120 mm |
| - ØR12 - 48 mm | - 180 mm |
| - ØR14 - 56 mm | - 210 mm |
| - ØR16 - 64 mm | - 240 mm |

POZNÁMKY:

- [illegible]

- PRŮTY ZASILNOUT POPR. ZASTŘIHOUT DLE TVARU BEHŇENÍ
- PRŮTY V KOLÍZÍ S KOTVENÝMI ŽEBRY, BEHŇENÝMI SPODNYMI ČLUNY
- VEŠKERÉ POHLEDY HRANY BUDOU ZKROSENY LÍSTOU VLOŽENOU DO BEHŇENÍ (20x20 mm) POKUD NENÍ VE VÝKRESĚ UVEDENO INAK
- BETON JE NUTNO V POČÁTEČNÍCH FÁZÍCH TLUMITEL A TŘENÍMÍ ŘÁDNĚ OŠETŘOVAT A OCHRANOVAT PŘED KLIMATICKÝMI VLIVY

OCHRANNÁ PÁSMA VŠECH STÁVAJÍCÍCH VEDENÍ TECHNICKÉ INFRASTRUKTURY JSOU UVEDENA V TEXTOVÝCH ČÁSTECH PROJEKTU A VE VYJADŘENÍCH SPRÁVČŮ, KTERÁ JSOU SOUČÁSTÍ DOKLADOVÉ ČÁSTI PROJEKTOVÉ DOKUMENTACE

NEJMENŠÍ VNITŘNÍ PRŮMĚR ZAKŘIVENÍ
VLOŽEK d_r

- | | | |
|-------------------------------|------|----|
| - PRŮMĚR PRUTU $D \leq 16$ mm | MIN. | 40 |
| - PRŮMĚR PRUTU $D > 16$ mm | MIN. | 70 |

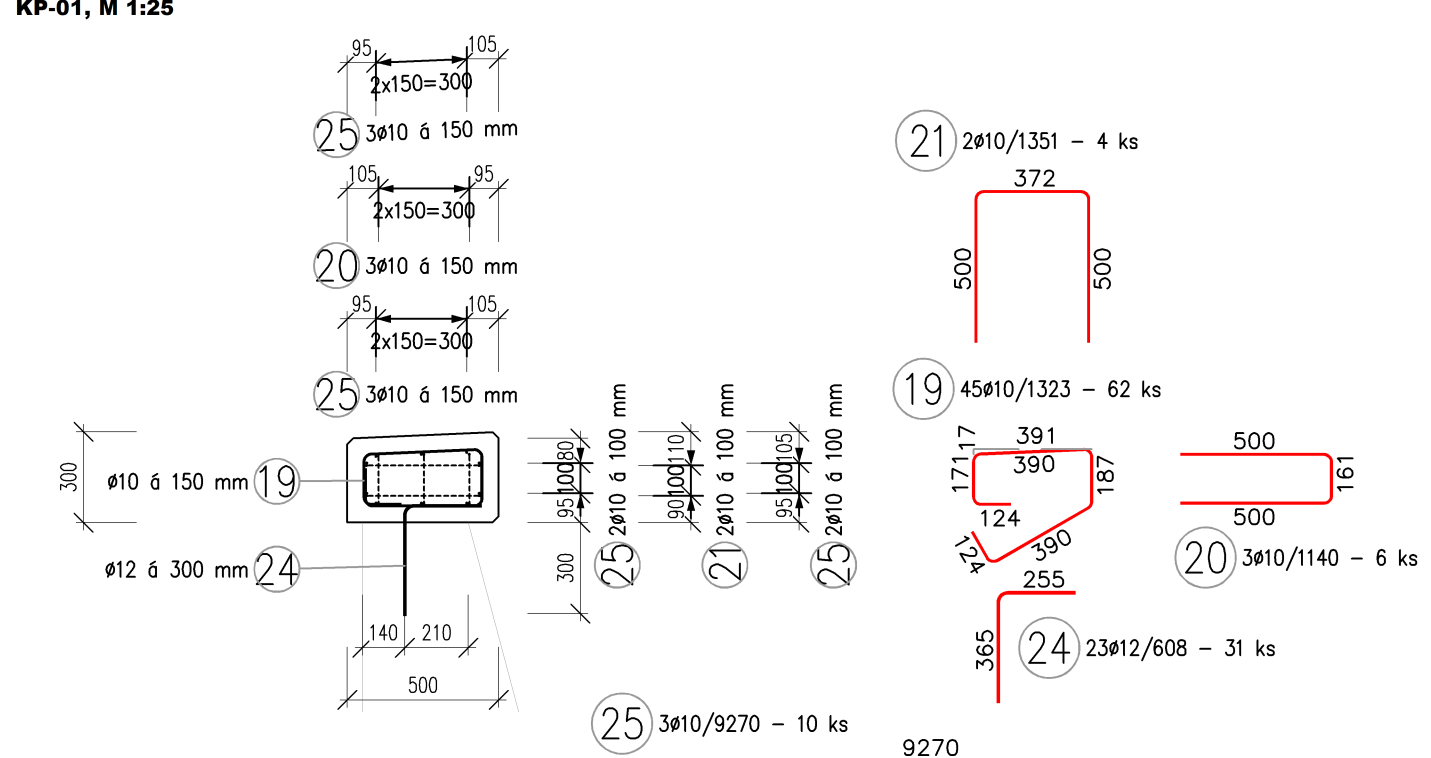
POUŽITÉ KONSTRUKČNÍ BETONY A VÝZTUŽ

- BETONY BUDOU PROVĚZENY DLE ČSN EN 206+A2, ČSN P 73 2402 A TKP SŽ

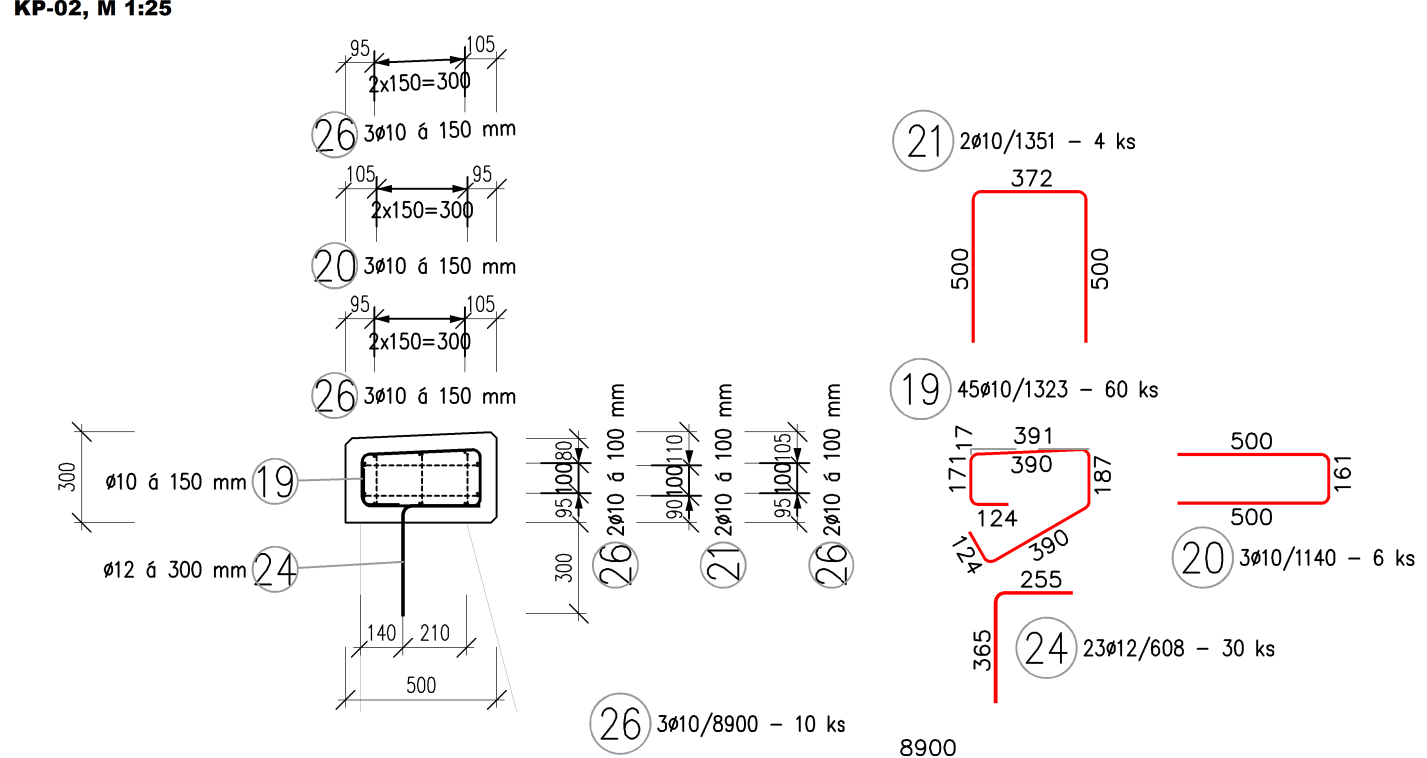
<u>objekt</u>	<u>objekt</u>	<u>objekt</u>
BETON RMŠY	C30/37 XC4 XD1 XF2	BETON ODKLADĚNÍ
PODLADNÍ DESKA SW	C25/30 XA1 XF3	VÝZTUŽ
PODLADNÍ BETON	C16/20 XD	BETONÁŘSKÁ VÝZTUŽ

PŘESNÉ SPECIFIKACE POUŽITÝCH BETONŮ VIZ TECHNICKÁ ZPRÁVA, KAP. 9.

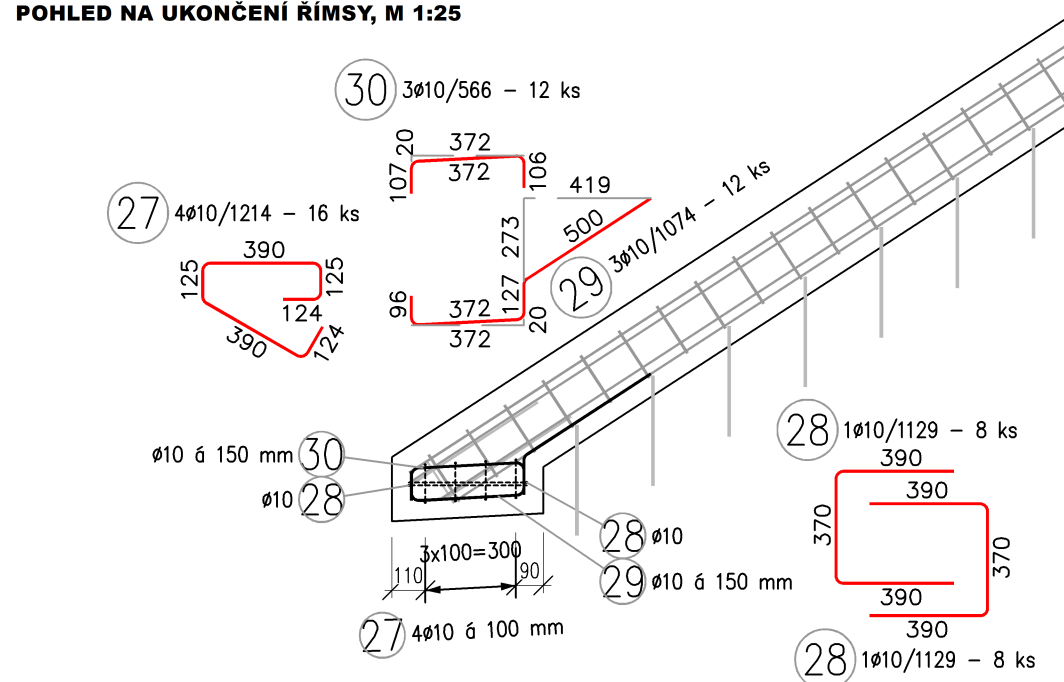
VÝKRES VÝZTUŽE ŘÍMS NA KŘÍDLECH



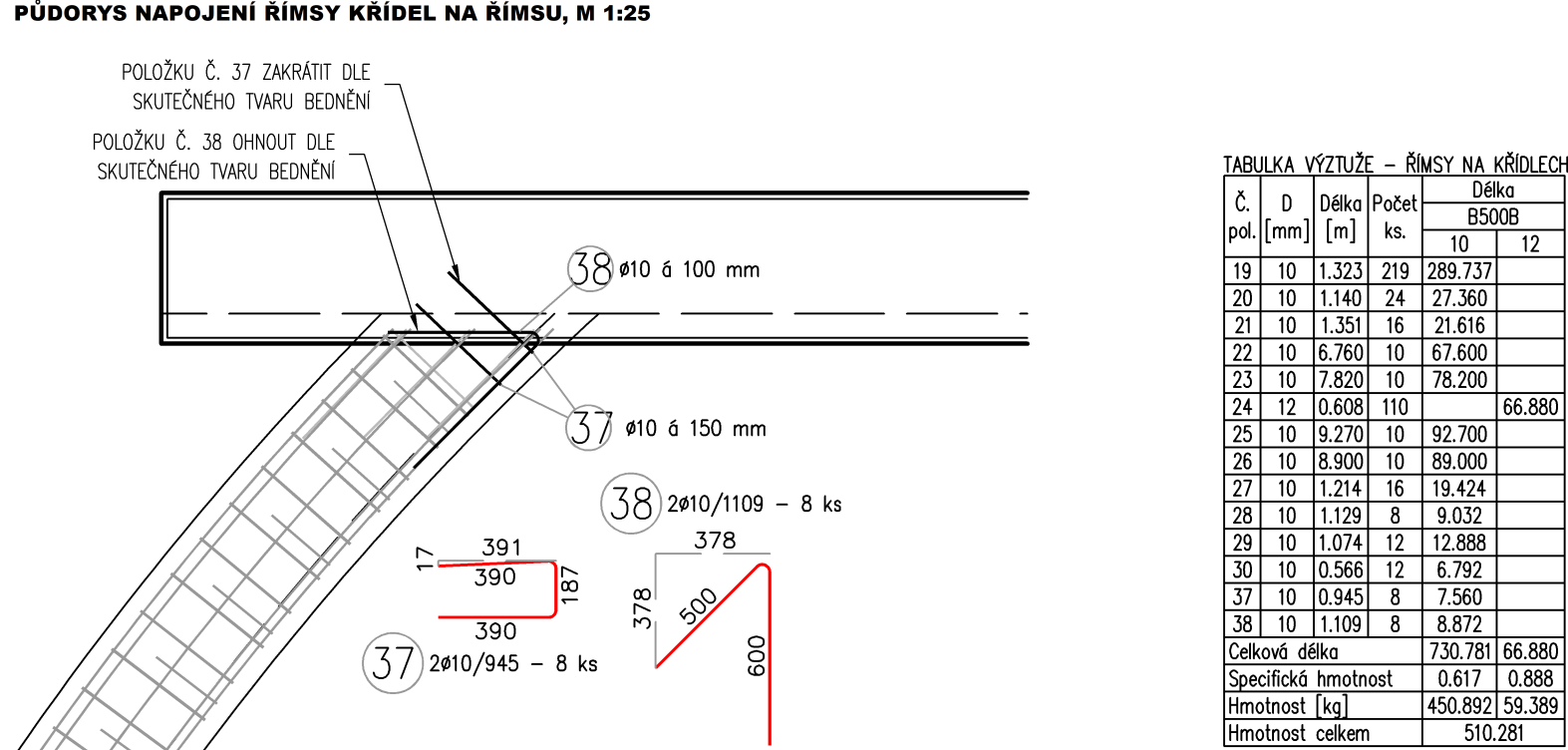
VÝKRES VÝZTUŽE ŘÍMS NA KŘÍDLECH




VÝKRES VÝZTUŽE ŘÍMS NA KŘÍDLECH



VÝKRES VÝZTUŽE ŘÍMS NA KŘÍDLECH



Jiná ověření:		Part:	
Orientační schéma:		Razisko správně nastaveno:	
Datum:		Datum:	
Revize:	Datum:	Popis:	Kontroloval:
000	30.11.2024	Definování odpovědní dokumentace	Ing. Ivan Šr

Stavebník/Investor:	Správa železnic, státní organizace		SPRÁVA ŽELEZNIC
Adresa:	Dlážděná 1003/7, 110 00 Praha 1		
Zástupce investora:	Oblastní ředitelství Ostrava		
Adresa:	Muglinovská 1038/5, 702 00		

Zhotovitel dle:	Ing. Ivan Šír, projektování dopravních staveb CZ s.r.o		
Adresa:	Haškova 1714/3, 500 02 Hradec Králové		
Kontakt:	T: +420 603 181 473 E: šír@sz.cz		
Zhotovitel částí/objektu:	Ing. Ivan Šír, projektování dopravních staveb CZ s.r.o		
Adresa:	Haškova 1714/3, 500 02 Hradec Králové		
Kontakt:	T: +420 603 181 473 E: šír@sz.cz		
Hlavní projektant (HP):	Ing. Jan Fiala	Specialista:	-

Název stavby/jakosti:	Prostá rekonstrukce v úseku Olomouc – Blatec - projekt mostních objektů	Čísloření investice:	
Název části:	Dokumentace objektů	Základní:	2450M0007
Název objektu/úlo části:	Most v km 96,789	Čísloření části:	D
		Objekt / skupina objektů	
		řada	část
		část	podčást
		S002.5	
Název přílohy:	Výzult výběrové zisky a říms na křídlech	Účel části:	
Název úlo části přílohy:		Druhy:	T 2 009.1

Zpávidený projektant: Ing. Ivan Šir	Zpracovatel: priority: Vojtěch Mitterko	Měřítko: 1:25 Formáty: 16 x A4	Součet dokumentace: PDSP
Kraj: Olomoucký	Katastrální území: viz textová část	TUDU: 220114	Smluvní datum zpracování: 30.11.2024
Vazební informace:	Soubor dokumentace:	Číslo:	Prohlášení: Typ: Platnost: Revize: